



Four à bois

Combinaison cuisinière / appareil de chauffage N350



Excellent rendement sur le plan de la production de chaleur et de la cuisson.

Grâce à son four robuste et ses caractéristiques de cuisson sur le dessus du poêle, le four à bois est parfait pour les régions éloignées, ou partout où le bois est la source d'alimentation privilégiée. Profitez de la possibilité de cuisiner un rôti, une pizza ou du pain, et de l'avantage supplémentaire d'une source de chaleur principale dans les espaces de vie spacieux.



Four à bois

Combinaison cuisinière / appareil de chauffage

N350



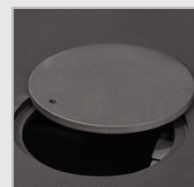
N350

Dimensions (LxHxP)	54,8 cm x 87,8 cm x 57,2 cm
.	21 5/8 po x 34 5/8 po x 22 1/5 po
Production de chaleur	30 000 BTU / h
Production de chaleur résiduelle	70 à 92,9 m ² (750 à 1 000 pi ²)
Poids	120,2 kg (265 lb)
Construction	Acier 1/4 po et 5/16 po
Grilles de four	2
Longueur maximale de bûche	33,0 cm (13 po)
Volume de la chambre de combustion . .	0,042 m ³ (1,49 pi ³)
Conduit de fumée supérieur	15,2 cm (6 po)
Cote d'efficacité	78 %
Anneaux de cuisson de 12,7 cm (5 po) . .	2

Caractéristiques



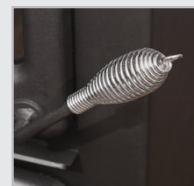
Muni de 2 grilles de cuisson



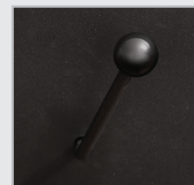
Surface de cuisson : La plaque supérieure de 1/4 po à chaleur rayonnante directe possède 2 anneaux de cuisson amovibles



Lecture de la température du four par un thermomètre en °F et en °C



Poignée à ressort qui demeure fraîche au toucher



Lorsque le registre de dérivation du conduit de fumée est fermé, les gaz de combustion se répandent sur les plaques latérales internes de la chambre de combustion, créant un effet de cuisson par convection



Portes en fonte et vitre en céramique

N° de modèle	Description	CUP	Production de chaleur	Production de chaleur résiduelle	Poids	Garantie*	Dimensions de la boîte (L x H x P)	
							pouces	cm
N550	Four à bois	781052124554	65 000 BTU/h	750 à 1 000 pi ²	210,9 kg (465 lb)	10 ans	26 5/8 x 33 x 19-5/8	67,6 x 83,8 x 49,7
N350	Four à bois	781052124547	30 000 BTU/h	750 à 1 000 pi ²	120,2 kg (265 lb)	10 ans	21 5/8 x 34 x 21	54,9 x 86,4 x 53,3

Les spécifications peuvent être modifiées sans préavis. *Garantie limitée. ©2022 Glen Dimplex Americas.

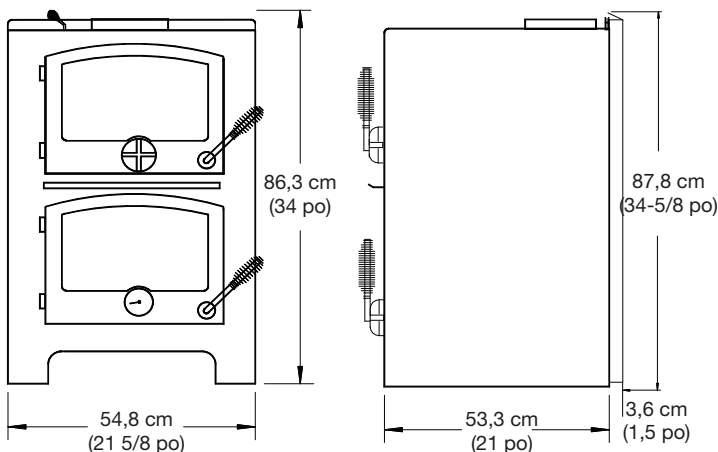
SE-570F-R01-081122

Four à bois

Chauffage au bois combiné à un four à bois

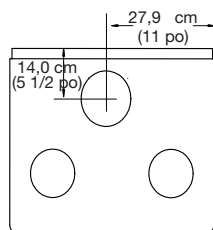
N350

Dimensions des N350

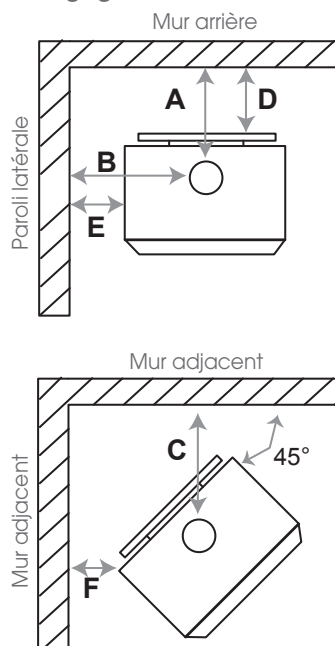


Dimensions internes

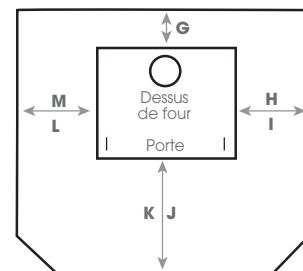
Boîte à feu	Four
34,3 cm (13,5 po)	35,6 cm (14 po)
30,0 cm (12,0 po)	34,3 cm (13,5 po)
31,8 cm (12,5 po)	28,0 cm (11 po)



Dégagements



Exigences relatives aux protecteurs de sol incombustibles



G = 20,3 cm (8 po)	Canada
G = 0,0 cm (0 po)	États Unis
H = 20,3 cm (8 po)	Canada
I = 12,7 cm (5 po)	États Unis
J = 45,0 cm (18 po)	Canada
K = 40,6 cm (16 po)	États Unis
L = 12,7 cm (5 po)	États Unis
M = 20,3 cm (8 po)	Canada

Dégagements standards pour les installations résidentielles

Installation	Mesures	N350	
		Mur unique	Paroi double
Standard	Du mur arrière au centre du conduit de fumée	A 41,9 cm (16,5 po)	26,7 cm (10,5 po)
	Du mur latéral au centre du conduit de fumée	B 55,9 cm (22,0 po)	45,7 cm (18,0 po)
	Du mur arrière à l'appareil	D 35,6 cm (14,0 po)	20,3 cm (8,0 po)
	Du mur latéral à l'appareil	E 35,6 cm (14,0 po)	25,4 cm (10,0 po)
En coin	Du mur au conduit de fumée	C 50,8 cm (20,0 po)	38,1 cm (15,0 po)
	Du mur à l'appareil	F 29,2 cm (11,5 po)	16,5 cm (6,5 po)

Exigences EPA pour les fours

Exigences EPA pour les fours	N350
(1) Volume du four > 0,03 m ³ (1 pi ³)	0,034 m ³ (1,19 pi ³) avec grille de four
(2) Thermomètre de four	✓
(3) Chemin de la flamme autour du four	✓
(4) Cendrier	Cendres recueillies sous le four
(5) Nettoyage des cendres sous le four	Accès au cendrier par la base du four
(6) Pas de ventilateur ni de ponts thermiques	✓
(7) Surface de cuisson 1,5 fois plus grande que le volume de la boîte à feu	Surface de cuisson = 0,074 m ² (2,6 pi ²) Volume de la boîte à feu = 0,042 m ³ (1,49 pi ³)
(8) Au moins quatre côtés du four exposés au chemin de la flamme	Le chemin de la flamme enveloppe les côtés, la base et l'arrière du four